

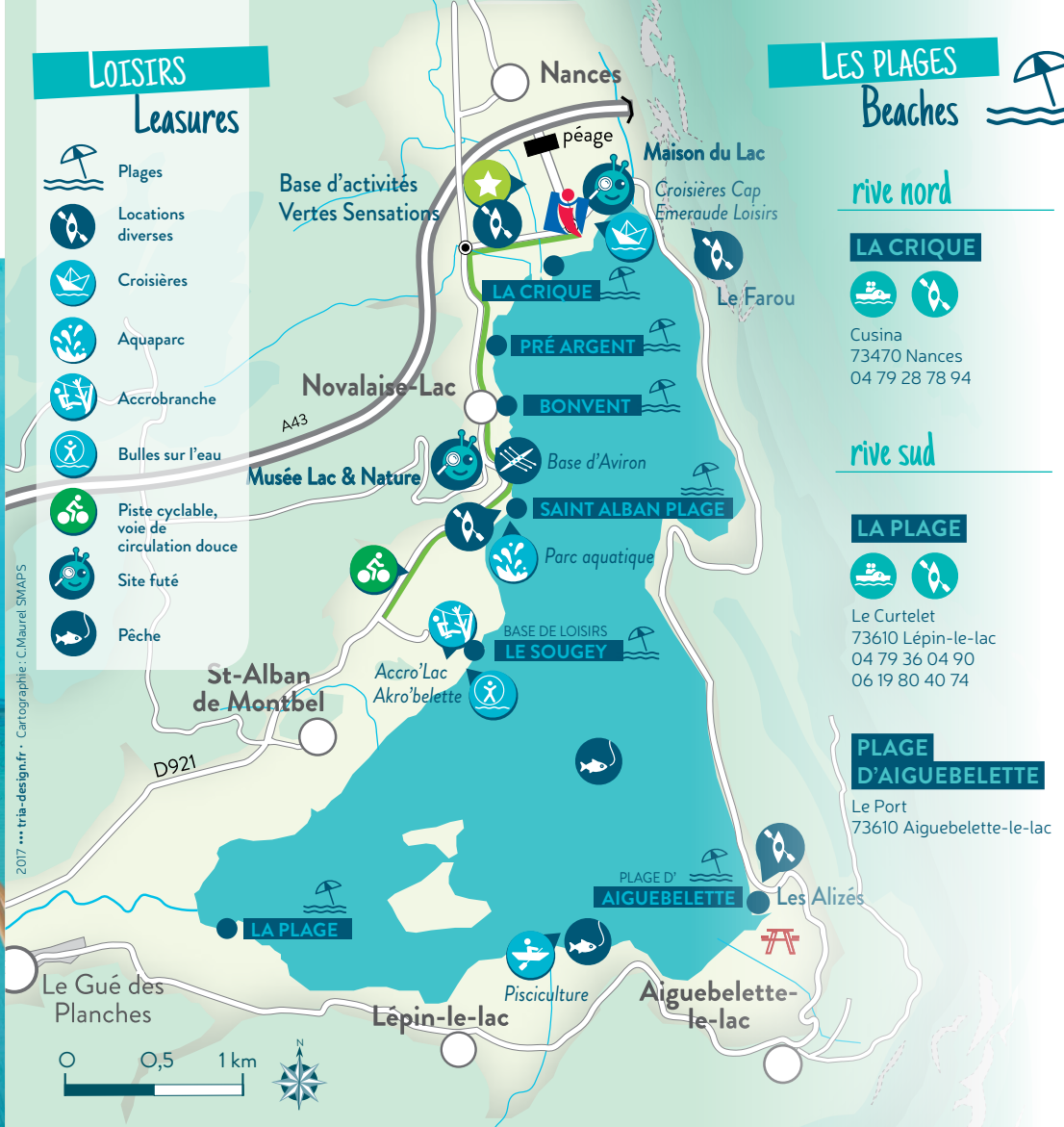


LOISIRS

Leasures

- Plages
- Locations diverses
- Croisières
- Aquaparc
- Accrobranche
- Bulles sur l'eau
- Piste cyclable, voie de circulation douce
- Site futé
- Pêche

2017 - tria-design.fr - Cartographie: C. Maurel SMAPS



LES PLAGES

Beaches



rive nord

LA CRIQUE



Cusina  
73470 Nances  
04 79 28 78 94

rive sud

LA PLAGE



Le Curtelet  
73610 Lépinois-le-lac  
04 79 36 04 90  
06 19 80 40 74

PLAGE  
D'AIGUEBELETTE

Le Port  
73610 Aiguebelette-le-lac

rive ouest

PRÉ ARGENT

Route des plages  
73470 Novalaise  
04 79 36 08 11  
04 79 28 70 38  
[www.plagepreargent.com](http://www.plagepreargent.com)

BONVENT



Route des plages  
73470 Novalaise  
04 79 36 02 40  
04 79 28 70 38  
[www.novalaise.fr](http://www.novalaise.fr)

SAINT ALBAN PLAGE  
AQUAPARC



Route du Lac,  
rive ouest D921  
73610 St-Alban-de-Montbel  
06 19 55 70 87  
04 79 36 24 42  
[www.plage-lac-aiguebelette.com](http://www.plage-lac-aiguebelette.com)

BASE DE LOISIRS  
DU SOUGEY



Le Sougey  
73610 St-Alban-de-Montbel  
06 80 32 11 97  
Akro'Belette (bulles/trampoline):  
06 44 06 71 55  
06 23 47 09 55

AUTRES LOCATIONS

NAUTIQUES

Other water sports

- pédalo
- barque
- canoë
- paddle
- bateau électrique

LE FAROU



Cusina - 73470 Nances  
06 82 18 17 15

LES ALIZÉS



Le Port  
73610 Aiguebelette-le-lac

SAINT ALBAN PLAGE



coordonnées ci-contre

VERTES  
SENSATIONS



Cusina - 73470 Nances  
04 79 28 77 08  
06 50 69 77 08  
[www.vertes-sensations.com](http://www.vertes-sensations.com)

AQUASTEPPER

06 60 69 97 09  
<http://aquestepper.fr/>

3

## LE SENTIER DU SOUGEY

Vous voulez découvrir la beauté du Lac d'Aiguebelette & son environnement naturel de manière ludique ? Suivez donc le grèbe huppé !

Départ de la Base de Loisirs du Sougey à Saint Alban de Montbel (panneau de situation en face de l'auberge)

Sentier pédagogique balisé avec bornes thématiques et table de lecture de paysage. Il se pratique en aller-retour à partir de l'autre extrémité du parking (3 km AR).



les Bellemin  
Nances

Maison du Lac  
DÉPART

Novalaise-Lac  
Musée Lac & Nature

Le Sougey

St-Alban  
de Montbel

DÉPART  
Plage de Lépin-le-Lac  
Thiers

Le Gué des  
Planches

Lépin-le-lac

Aiguebelette-  
le-lac

pisciculture

le Port

la Combe

port

péage

# BALADES & DÉCOUVERTES

## Walkes and nature discoveries itinerary

Voie de locomotion douce (pédestre/vélo)

Balades pedestres

Circuit automobile

Circuit vélo N°50  
«Balade du  
Lac d'Aiguebelette»

Balade aquatique

### 1 LA MAISON DU LAC

La visite du parcours spectacle de la Maison du lac est incontournable pour vous immerger dans l'ambiance unique et préservée du lac d'Aiguebelette. Le territoire se met en scène et vous dévoile la face cachée de ses paysages au fil des saisons, son histoire, son patrimoine et la vie de ses habitants (prévoir 1h de visite).

Prenez le temps de contempler le lac dans toute sa splendeur de la terrasse et des jardins de la Maison du lac : roselières, herbiers aquatiques, hangars à bateaux...

Vous pouvez également rejoindre le petit port de Nances juste à côté, agréablement fleuri et arboré. Envie d'une plus grande promenade ? Empruntez la voie de locomotion douce piétons/vélos jusqu'au Sougey (4 km aller, 1h de marche AR) et poursuivez sur le sentier du Sougey (voir ci-contre).

### 1 BIS/ BALADE AQUATIQUE

Une option agréable à s'offrir ! Pour une découverte du patrimoine naturel et historique du lac depuis le grand large, un livret « Chasseur d'images sur le Lac d'Aiguebelette » est disponible auprès de l'Office de Tourisme.

Prévoir 1h (nord du lac) à 2h30 (tour complet). Locations nautiques à proximité au « Farou » durant l'été ou chez Vertes Sensations (avril à octobre ou hors saison sur RV préalable au 04 79 28 77 08).

### 2 MUSÉE LAC & NATURE

Complémentaire à celle de la Maison du Lac, la visite du musée est fortement conseillée afin de mieux connaître et comprendre le Lac d'Aiguebelette dans son contexte écologique (durée : 1h environ). Ouverture d'avril à septembre, se renseigner pour les horaires d'ouverture (ou toute l'année, sur RV préalable pour les groupes constitués).

Circuit de 18km proposé au départ de la Maison du Lac, réalisable en voiture ou vélo toute l'année. Merci de respecter les différentes zones de biotope que vous allez découvrir (chiens acceptés tenus en laisse sauf à la Maison Ronde).

### 3 BASE DE LOISIRS DU SOUGEY

Du parc ou de la plage, magnifique panorama sur le lac, ses îles et la montagne de l'Epine. Une balade nature balisée vous mènera jusqu'à l'église de Saint-Alban-de-Montbel qui domine majestueusement le lac (voir détails ci-contre).

Vous pouvez aussi accéder directement à l'église en voiture en suivant le chef-lieu de St Alban de Montbel.

### 4 LE MARAIS DE LA GARE ET LE CANAL DU THIERS

Zone de biotope classée. Découverte des différents types de milieux humides liés au lac : prairies, landes et boisements.

Départ du parking de la plage de Lépin-le-lac - Sentier non balisé, 1,5 km AR. Prendre le chemin en direction du port à gauche de la plage puis partir sur le sentier à gauche pour rejoindre le Thiers. En sortant de la forêt, revenir par la gauche en longeant la voie ferrée. A partir du parking, vous pouvez également vous rendre à la Maison Ronde située à 5 mn à pied en direction du camping : la vue y est magnifique ! Accès piéton possible de 9h à 17h, chiens non autorisés.

### 5 LE PORT D'AIGUEBELETTE

Petite balade le long du port avec joli point de vue sur les îles du lac. Hangar à bateaux remarquable sur la plage.

Possibilité en été de louer une embarcation nautique pour faire le tour des îles et approcher de plus près les petites maisons sur pilotis et hangars à bateaux (compter 1h à 1h30 de balade aquatique). Sur place, aire de pique-nique et bars restaurants pour une pause gourmande.

Retour à la Maison du lac par la rive sauvage côté est. Au niveau de la Combe, dans le virage, une autre zone naturelle protégée remarquable est visible du bord de la route, avec une couleur vert émeraude très prononcée, digne d'un lagon !

0 0,5 1 km

